

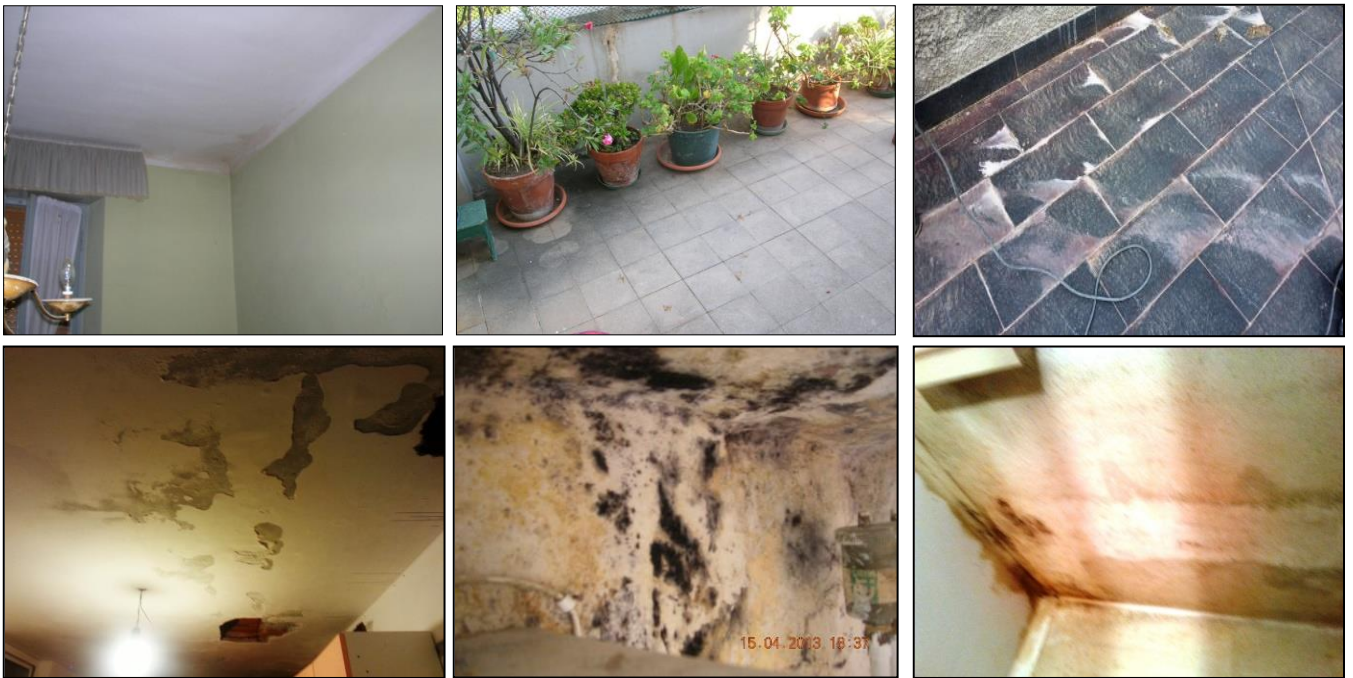


**STUDIO  
CAPPARELLI**

**PERIZIE e  
CONSULENZE**

### **Umidità negli edifici**

Perizie e consulenze per analisi, e risanamento di murature ammalorate per perdite, infiltrazione meteoriche o sorgive, condensa.



Trattasi nello specifico di analisi visive e strumentali con esame termo igrometrico, effettuato mediante l'utilizzo della seguente strumentazione:

- Termocamera a raggi infrarossi;
- Igrometro ad aghi;
- Termometro;
- Confronto termografico;
- Software di analisi termografica.

Viene rilasciata relazione sullo stato, le cause e le possibili soluzioni, anche in affiancamento alla

assistenza legale per contenziosi.

## Perizie Generiche e Giurate

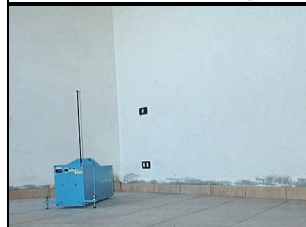
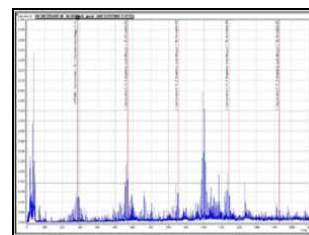
Asseverazioni tecniche perizie su cause e controversie di tipo meccanico, elettrico dimensionale ecc.



## Varie



Analisi dei rischi in ambito lavorativo (ad es. rumore, incendio, vibrazioni, elettrico, stress lavoro correlato, movimentazione dei carichi, videoterminali etc.); Analisi acustica, del rumore e certificazioni acustiche negli edifici; Verifiche degli impianti di messa a terra; illuminotecnica; Perizie di stima generiche e particolareggiate; Perizie di indagine igroscopica per l'umidità negli edifici



## Assistenza C.T.P.

Consulente Tecnico di Parte e di Ufficio presso il tribunale di Imperia, offro assistenza tecnica per cause legali e loro presentazione a supporto del legale.